



**STERKE PARTNERS.  
SOLIDE TRUCKS."**

**FORTENS™**



## **VORKHEFTRUCKS MET LPG-MOTOR**

**H4.0-5.5FT FORTENS ADVANCE / FORTENS ADVANCE+**



**4 000-5 500 KG**





# FORTENS ADVANCE & FORTENS ADVANCE+ H5.0FT, H5.5FT

1.1	Fabrikant (afkorting)
1.2	Benaming fabrikanttype
	Model
	Motor
	Aandrijving
	Type Remmen
1.3	Aandrijving: elektrisch (accu of stroomnet), diesel, benzine, LPG
1.4	Manier van bediening: met de hand, lopend, staand, zittend, orderverzamelaar
1.5	Nominale capaciteit/nominale belasting Q (t)
1.6	Lastzwaartepunt c (mm)
1.8	Zwaartepuntafstand, van het midden van de aandrijfas tot de vorken (Standaardbord) x (mm)
1.8.1	Zwaartepuntafstand, van het midden van de aandrijfas tot de vorken (ISS-bord) x (mm)
1.9	Wielbasis y (mm)

	HYSTER H5.0FT		HYSTER H5.5FT		HYSTER H5.5FT	
Fortens Advance	Fortens Advance	Fortens Advance+	Fortens Advance	Fortens Advance	Fortens Advance	Fortens Advance+
Kubota 3.8L	Kubota 3.8L	Kubota 3.8L	Kubota 3.8L	Kubota 3.8L	Kubota 3.8L	Kubota 3.8L
DuraMatch™ 1 versnelling	DuraMatch™ 2 versnellingen	DuraMatch™ 2 versnellingen	DuraMatch™ 1 versnelling	DuraMatch™ 2 versnellingen	DuraMatch™ 2 versnellingen	DuraMatch™ 2 versnellingen
Premium natte remmen	Premium natte remmen	Premium natte remmen	Premium natte remmen	Premium natte remmen	Premium natte remmen	Premium natte remmen
LPG	LPG	LPG	LPG	LPG	LPG	LPG
Zittend	Zittend	Zittend	Zittend	Zittend	Zittend	Zittend
5.0	5.0	5.0	5.5	5.5	5.5	5.5
600	600	600	600	600	600	600
591	591	591	591	591	591	591
608	608	608	608	608	608	608
2100	2100	2100	2100	2100	2100	2100

2.1	Eigen gewicht	kg
2.2	Asbelasting met last voor/achter	kg
2.3	Asbelasting zonder last voor/achter	kg

7520	7520	7520	7811	7811	7811
11041	1478	11041	1478	11041	1478
3206	4314	3206	4314	3134	4677
3134	4677	3134	4677	3134	4677

3.1	Banden: L=lucht, V=cushion, SE=volrubberbanden
3.2	Bandenmaat, voor
3.3	Bandenmaat, achter
3.5	Wielen, aantal voor/achter (x = aangedreven)
3.6	Spoorbreedte voor b <sub>10</sub> (mm)
3.7	Spoorbreedte achter b <sub>11</sub> (mm)

	SE		SE		SE		SE		SE		SE	
300x15	300x15	300x15	300x15	300x15	300x15	300x15	300x15	300x15	300x15	300x15	300x15	
28x9-15	28x9-15	28x9-15	28x9-15	28x9-15	28x9-15	28x9-15	28x9-15	28x9-15	28x9-15	28x9-15	28x9-15	
2x	2	2x	2	2x	2	2x	2	2x	2x	2x	2	
1150	1150	1150	1150	1150	1150	1150	1150	1150	1150	1150	1150	
1162	1162	1162	1162	1162	1162	1162	1162	1162	1162	1162	1162	

4.1	Mastneiging/vorkenbord naar voren/achteren α / β (°)
4.2	Hoogte hefmast, ingeschoven h <sub>1</sub> (mm)
4.3	Vrije heffing ¶ h <sub>2</sub> (mm)
4.4	Hefhoogte ¶ h <sub>3</sub> (mm)
4.5	Hoogte, mast uitgeschoven h <sub>4</sub> (mm)
4.7	Hoogte beschermdak (cabine) O h <sub>5</sub> (mm)
4.8	Hoogte zitting verband met SIP/hoogte voetenplank h <sub>6</sub> (mm)
4.12	Hoogte koppeling h <sub>7</sub> (mm)
4.19	Lengte totaal (met standaard vorken) l <sub>1</sub> (mm)
4.20	Lengte tot voorzijde vorken (Standaardbord) l <sub>2</sub> (mm)
4.20.1	Lengte tot voorzijde vorken (ISS-bord) l <sub>3</sub> (mm)
4.21	Totale breedte * b <sub>1</sub> (mm)
4.22	Vorkafmetingen ISO 2331 s / e / l (mm)
4.23	Vorkenbord ISO 2328, klasse/type A, B IVA
4.24	Breedte vorkenbord (Standaardbord) ● b <sub>2</sub> (mm)
4.24	Breedte vorkenbord (ISS-bord) ● b <sub>3</sub> (mm)
4.31	Bodemvrijheid met last, onder de mast m <sub>1</sub> (mm)
4.32	Bodemvrijheid, middenpunt van wielbasis m <sub>2</sub> (mm)
4.33	Laadafmetingen b <sub>12</sub> x l <sub>4</sub> (mm)
4.34	Gangpadbreedte met voorbepaalde laadafmetingen ◆ A <sub>1</sub> (mm)
4.34.1	Gangpadbreedte voor pallets 1000 x 1200 overdwars ◆ A <sub>2</sub> (mm)
4.34.2	Gangpadbreedte voor pallets 800 x 1200 lengte ◆ A <sub>3</sub> (mm)
4.35	Draaicirkel W <sub>a</sub> (mm)
4.36	Binnenste draaicirkel b <sub>10</sub> (mm)
4.41	90° kruisend gangpad (met pallet B = 1200 mm, L = 1000 mm) (mm)
4.42	Treelhoogte (van grond tot treeplank) (mm)
4.43	Treelhoogte (van tussentree tot treeplank en de vloer) (mm)

6	10	6	10	6	10	6	10	6	10	6	10	6	10
2215	2215	2215	2215	2215	2215	2215	2215	2215	2215	2215	2215	2215	2215
100	100	100	100	100	100	100	100	100	100	100	100	100	100
2740	2740	2740	2740	2740	2740	2740	2740	2740	2740	2740	2740	2740	2740
3730	3730	3730	3730	3730	3730	3730	3730	3730	3730	3730	3730	3730	3730
2300	2300	2300	2300	2300	2300	2300	2300	2300	2300	2300	2300	2300	2300
1321	1321	1321	1321	1321	1321	1321	1321	1321	1321	1321	1321	1321	1321
429	429	429	429	429	429	429	429	429	429	429	429	429	429
4500	4500	4500	4500	4541	4541	4541	4541	4541	4541	4541	4541	4541	4541
3300	3300	3300	3300	3341	3341	3341	3341	3341	3341	3341	3341	3341	3341
3317	3317	3317	3317	3358	3358	3358	3358	3358	3358	3358	3358	3358	3358
1450	1575	1875	1450	1575	1875	1450	1575	1875	1450	1575	1875	1450	1575
1875	1450	1575	1875	1450	1575	1875	1450	1575	1875	1450	1575	1875	1450
60	150	1200	60	150	1200	60	150	1200	60	150	1200	60	150
1200	60	150	1200	60	150	1200	60	150	1200	60	150	1200	60
IVA	IVA	IVA	IVA	IVA	IVA	IVA	IVA	IVA	IVA	IVA	IVA	IVA	IVA
1219	1219	1219	1219	1219	1219	1219	1219	1219	1219	1219	1219	1219	1219
1372	1372	1372	1372	1372	1372	1372	1372	1372	1372	1372	1372	1372	1372
194	194	194	194	194	194	194	194	194	194	194	194	194	194
237	237	237	237	237	237	237	237	237	237	237	237	237	237
1200 x 1000	1200 x 1000	1200 x 1000	1200 x 1000	1200 x 1000	1200 x 1000	1200 x 1000	1200 x 1000	1200 x 1000	1200 x 1000	1200 x 1000	1200 x 1000	1200 x 1000	1200 x 1000
4668	4668	4668	4668	4706	4706	4706	4706	4706	4706	4706	4706	4706	4706
4868	4868	4868	4868	4906	4906	4906	4906	4906	4906	4906	4906	4906	4906
4868	4868	4868	4868	4906	4906	4906	4906	4906	4906	4906	4906	4906	4906
2877	2877	2877	2877	2915	2915	2915	2915	2915	2915	2915	2915	2915	2915
800	800	800	800	800	800	800	800	800	800	800	800	800	800
2469	2469	2469	2469	2490	2490	2490	2490	2490	2490	2490	2490	2490	2490
441	441	441	441	441	441	441	441	441	441	441	441	441	441
360	360	360	360	360	360	360	360	360	360	360	360	360	360

5.1	Rijsnelheid met/zonder last	km/h
5.1.1	Rijsnelheid met/zonder last, achteruit	km/h
5.2	Hefnelheid met/zonder last	m/s
5.3	Daalsnelheid met/zonder last	m/s
5.5	Trekkracht met/zonder last ■	N
5.7	Klimvermogen met/zonder last †	%
5.9	Accelleratietijd met/zonder last ⚡	s
5.10	Bedrijfsrem	

18.7	19.2	23.2	23.9	23.2	23.9	18.6	19.2	23	23.9	23	23.9
18.7	19.2	18.7	19.2	18.7	19.2	18.6	19.2	18.6	19.2	18.6	19.2
0.45	0.46	0.45	0.46	0.45	0.46	0.45	0.46	0.45	0.46	0.45	0.46
0.51	0.42	0.51	0.42	0.51	0.42	0.51	0.42	0.51	0.42	0.51	0.42
29575	18399	35348	18399	35348	18399	29419	17976	35192	17976	35192	17976
25.2	26.5	30.6	26.5	30.6	26.5	23.5	24.8	28.5	24.8	28.5	24.8
5.3	4.4	5.3	4.5	5.3	4.5	5.4	4.4	5.5	4.5	5.5	4.5
Hydraulisch	Hydraulisch	Hydraulisch	Hydraulisch	Hydraulisch	Hydraulisch	Hydraulisch	Hydraulisch	Hydraulisch	Hydraulisch	Hydraulisch	Hydraulisch

7.5	Brandstofverbruik afhankelijk van VDI-cyclus	l/h of kg/h
-----	--	-------------

5.0	5.1	5.1	5.2	5.3	5.3
-----	-----	-----	-----	-----	-----

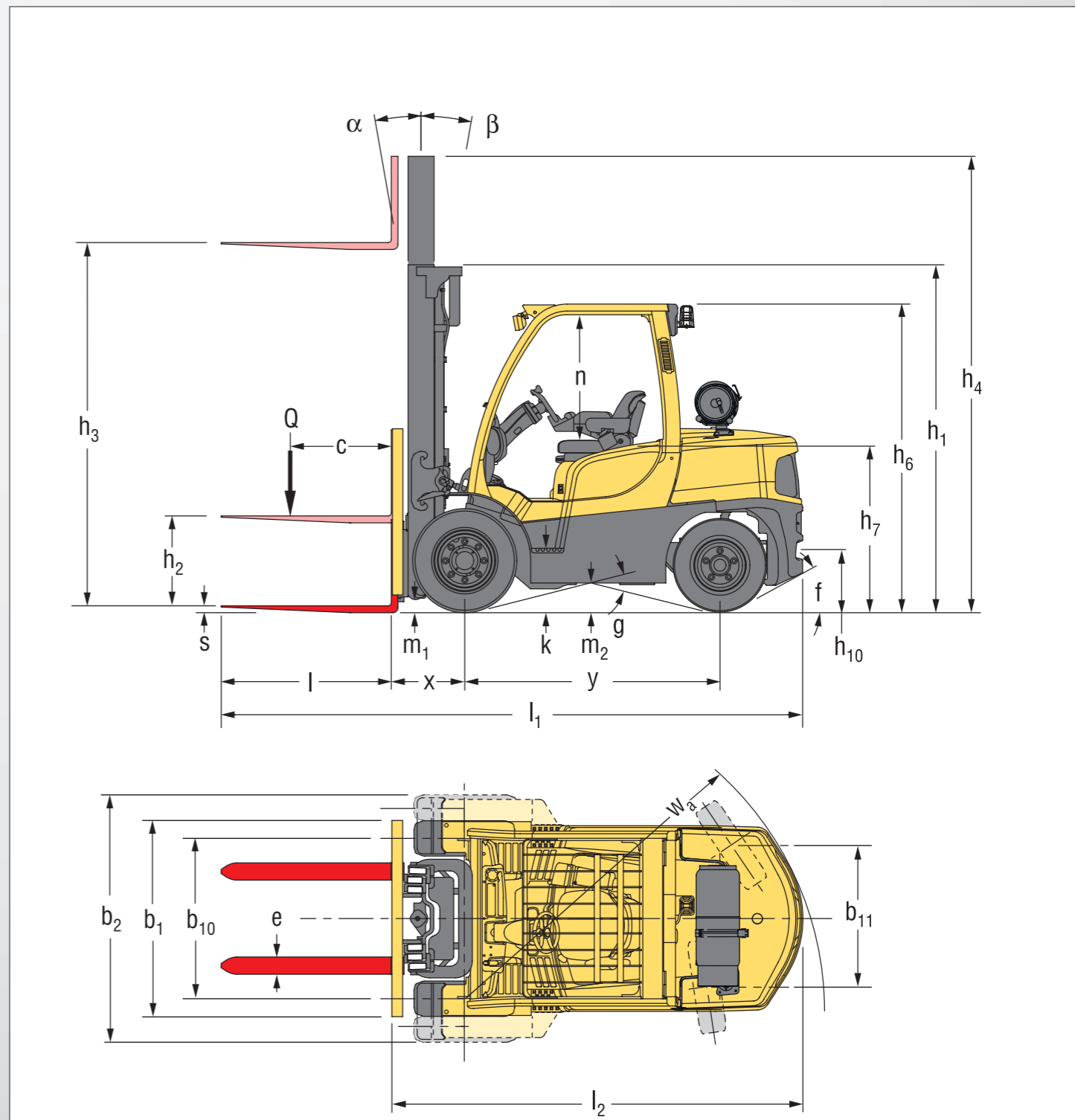
8.1	Soort aandrijvingsregeling
-----	----------------------------

Hydrodynamisch	Hydrodynamisch	Hydrodynamisch	Hydrodynamisch	Hydrodynamisch	Hydrodynamisch
----------------	----------------	----------------	----------------	----------------	----------------

10.1	Werkdruk voor voorzetapparaat	bar
10.2	Olievolume voor voorzetapparaat ⚡	l/min
10.3	Hydraulische olietank, capaciteit	l
10.4	Capaciteit volle tank:	l
10.7	Geluidsniveau bij bestuurdersstoel L <sub>PAZ</sub> Ⓞ, *, ⚡, ◇	dB (A)
10.7.1	Geluidsniveau bij werkcyclus L <sub>WAZ</sub> *, ⚡, ◇	dB (A)
10.7.2	Gegarandeerd geluidsvermogen 2000/14/EC	
10.8	Trekoogkoppeling, type DIN	dB (A)

155	155	155	155	155	155
83.3	83.3	83.3	83.3	83.3	83.3
67.8	67.8	67.8	67.8	67.8	67.8
38.6	38.6	38.6	38.6	38.6	38.6
79	79	79	79	79	79
99	99	99	99	99	99
103	103	103	103	103	103
Pin	Pin	Pin	Pin	Pin	Pin

# TRUCK AFMETINGEN



Ast = W<sub>a</sub> + x + l<sub>6</sub> + a (zie regels 4.34.1 & 4.34.2)  
 a = Minimale veiligheidsmarge  
 (VDI-norm = 200 mm BITA richtlijn = 300 mm)  
 l<sub>6</sub> = Lengte lading

Specificatiedata op basis van VDI 2198

**UITRUSTING EN GEWICHT:** Bovengenoemde gewichten (regel 2.1) zijn gebaseerd op de volgende specificaties: Complete truck met 3050 mm (H4.0FT5 – H4.0FT6), 2800 mm (H4.5FT5 – H5.5FT) 2-traps mast met beperkte vrije lift, standaardbord, 1000 mm (H4.0FT5)/1200 mm (H4.0FT6 – H5.5FT) vorken, e-hydraulica, bestuurdersbeschermpak en standaard aangedreven en sturende volrubberbanden.

# MAST EN CAPACITEITS INFORMATIE

## MASTEN H4.0FT5/FT6

	Maximale vorkhoogte (mm)	Neiging F	Kanteling B	Totale verlaagde hoogte (mm)	Totale uitgeschoven hoogte (mm) ▽	Totale uitgeschoven hoogte (mm) ⚡	Vrije heffing (bovenkant vorken) ▽
2-traps Beperkt Vrije heffing	3050	6	10	2175	3815	4300	150
	3650	6	10	2475	4415	4900	150
	4250	6	10	2775	5015	5500	150
	4950	6	6	3225	5715	6200	150
2-traps Vrije hefhoogte	3075	6	10	2175	3890	4325	1355
	3675	6	10	2475	4490	4925	1655
3-traps Vrije hefhoogte	4415	6	6	2175	5225	5665	1355
	4950	6	6	2375	5765	6200	1555
	5250	6	6	2475	6065	6500	1655
	5550	6	6	2575	6365	6800	1755
	6000	6	6	2775	6815	7250	1955

## MASTEN H4.5FT5-H5.5FT

	Maximale vorkhoogte (mm)	Neiging F	Kanteling B	Totale verlaagde hoogte (mm)	Totale uitgeschoven hoogte (mm) ▽	Totale uitgeschoven hoogte (mm) ⚡	Vrije heffing (bovenkant vorken) ▽
2-traps Beperkt Vrije heffing	2800	6	10	2215	3730	4065	160
	3400	6	10	2515	4330	4665	160
	4000	6	10	2815	4930	5265	160
	4700	6	6	3265	5630	5965	160
	5300	6	6	3665	6230	6565	160
	5900	6	6	4065	6830	7165	160
2-traps Vrije hefhoogte	2825	6	10	2215	3810	4090	1230
	3425	6	10	2515	4410	4690	1530
3-traps Vrije hefhoogte	4145	6	6	2215	5130	5415	1230
	5000	6	6	2515	5985	6265	1530
	5300	6	6	2615	6285	6565	1630

### H4.0FT5-H4.0FT6 – capaciteitsschema in kg

	Maximale vorkhoogte (mm)	Volrubberbanden										
		Zonder sideshift					Maximale vorkhoogte (mm)	Met integrale sideshift				
		H4.0FT5		H4.0FT6				H4.0FT5		H4.0FT6		
		500 LC	600 LC	700 LC	600 LC	700 LC		500 LC	600 LC	700 LC	600 LC	700 LC
2-traps Beperkt Vrije heffing	3050	4000	3670	3580	4000	3890	3050	4000	3670	3470	4000	3770
	3650	4000	3670	3570	4000	3870	3650	4000	3670	3460	4000	3750
	4250	4000	3670	3550	4000	3860	4250	4000	3670	3440	4000	3740
	4950	3880	3560	3430	3890	3720	4950	3880	3560	3320	3890	3610
2-traps Vrije hefhoogte	3075	4000	3670	3450	4000	3750	3075	4000	3670	3400	4000	3690
	3675	4000	3670	3440	4000	3730	3675	4000	3650	3380	3990	3670
3-traps Vrije hefhoogte	4415	4000	3670	3430	4000	3720	4415	3970	3630	3350	3950	3640
	4950	3880	3560	3310	3880	3600	4950	3840	3510	3230	3820	3520
	5250	3800	3490	3240	3810	3530	5250	3760	3440	3170	3740	3450
	5550	3730	3420	3170	3740	3450	5550	3670	3360	3090	3660	3370
	6000	3600	3290	3050	3620	3330	6000	3530	3230	2980	3530	3250

### H4.5FT5-H4.5FT6 – capaciteitsschema in kg

	Maximale vorkhoogte (mm)	Volrubberbanden										
		Zonder sideshift					Maximale vorkhoogte (mm)	Met integrale sideshift				
		H4.5FT5		H4.5FT6				H4.5FT5		H4.5FT6		
		500 LC	600 LC	700 LC	600 LC	700 LC		500 LC	600 LC	700 LC	600 LC	700 LC
2-traps Beperkt Vrije heffing	2800	4500	4000	3890	4500	4340	2800	4440	4000	3770	4500	4210
	3400	4500	4000	3870	4500	4330	3400	4420	4000	3750	4500	4200
	4000	4500	4000	3860	4500	4310	4000	4410	4000	3740	4500	4180
	4700	4380	3900	3730	4390	4180	4700	4260	3900	3620	4390	4060
	5300	4230	3760	3580	4250	4030	5300	4090	3750	3470	4230	3910
	5900	4040	3620	3420	4100	3860	5900	3900	3580	3310	4050	3740
2-traps Vrije hefhoogte	2825	4500	4000	3860	4500	4310	2825	4410	4000	3740	4500	4180
	3425	4500	4000	3840	4500	4290	3425	4390	4000	3720	4500	4170
3-traps Vrije hefhoogte	4145	4500	4000	3820	4500	4270	4145	4370	4000	3700	4490	4150
	5000	4300	3820	3630	4310	4080	5000	4150	3810	3520	4290	3960
	5300	4210	3750	3560	4240	4000	5300	4070	3730	3450	4210	3890

### H5.0FT-H5.5FT – capaciteitsschema in kg

	Maximale vorkhoogte (mm)	Volrubberbanden								
		Zonder sideshift				Maximale vorkhoogte (mm)	Met integrale sideshift			
		H5.0FT		H5.5FT			H5.0FT		H5.5FT	
		600 LC	700 LC	600 LC	700 LC		600 LC	700 LC	600 LC	700 LC
2-traps Beperkt Vrije heffing	2800	5000	4810	5500	5280	2800	5000	4670	5500	5130
	3400	5000	4790	5500	5260	3400	5000	4650	5500	5120
	4000	5000	4780	5500	5250	4000	5000	4640	5500	5100
	4700	4890	4640	5380	5110	4700	4880	4510	5370	4970
	5300	4740	4480	5230	4940	5300	4700	4350	5190	4800
	5900	4570	4300	5050	4750	5900	4520	4170	5000	4620
2-traps Vrije hefhoogte	2825	5000	4770	5500	5250	2825	5000	4640	5500	5100
	3425	5000	4760	5500	5230	3425	5000	4620	5500	5080
3-traps Vrije hefhoogte	4145	5000	4740	5500	5210	4145	4990	4610	5490	5070
	5000	4800	4530	5290	5000	5000	4770	4410	5260	4860
	5300	4730	4450	5210	4920	5300	4690	4330	5170	4780

### OPMERKINGEN

De weergegeven waarden zijn van toepassing op standaarduitrusting. Specificatiegegevens gebaseerd op standaard vorkenbord, lastbeschermrek en 1000 mm (H4.0FT5)/1200 mm (H4.0FT6 – H5.5FT) vorken.

Bij gebruik van niet-standaard uitrusting kunnen deze waarden aan verandering onderhevig zijn. Neem contact op met uw Hyster-dealer voor meer informatie.

De nominale capaciteit is gebaseerd op een verticaal geplaatste mast met standaard of sideshift vorkenbord en bij vorken met een nominale lengte. Voor masten met een hogere lengte de nominale capaciteit kan afwijken en zijn mede afhankelijk van het type banden. Gelimiteerde back tilt of capaciteit kan het hiervan het gevolg zijn.

# MAST EN CAPACITEITS INFORMATIE

## MASTEN H4.0FT5/FT6

	Maximale vorkhoogte (mm)	Neiging F	Kanteling B	Totale verlaagde hoogte (mm)	Totale uitgeschoven hoogte (mm) ▽	Totale uitgeschoven hoogte (mm) ⚡	Vrije heffing (bovenkant vorken) ▽
2-traps Beperkt Vrije heffing	3050	6	10	2175	3815	4300	150
	3650	6	10	2475	4415	4900	150
	4250	6	10	2775	5015	5500	150
	4950	6	6	3225	5715	6200	150
2-traps Vrije hefhoogte	3075	6	10	2175	3890	4325	1355
	3675	6	10	2475	4490	4925	1655
3-traps Vrije hefhoogte	4415	6	6	2175	5225	5665	1355
	4950	6	6	2375	5765	6200	1555
	5250	6	6	2475	6065	6500	1655
	5550	6	6	2575	6365	6800	1755
	6000	6	6	2775	6815	7250	1955

### H4.0FT5-H4.0FT6 – capaciteitsschema in kg

	Maximale vorkhoogte (mm)	Radiaal luchtbanden										
		Zonder sideshift					Maximale vorkhoogte (mm)	Met integrale sideshift				
		H4.0FT5		H4.0FT6				H4.0FT5		H4.0FT6		
		500 LC	600 LC	700 LC	600 LC	700 LC		500 LC	600 LC	700 LC	600 LC	700 LC
2-traps Beperkt Vrije heffing	3050	4000	3670	3580	4000	3890	3050	4000	3670	3470	4000	3770
	3650	4000	3670	3570	4000	3870	3650	4000	3670	3460	4000	3750
	4250	4000	3670	3550	4000	3860	4250	4000	3670	3440	4000	3740
	4950	3880	3560	3420	3890	3720	4950	3880	3560	3320	3890	3610
2-traps Vrije hefhoogte	3075	4000	3670	3450	4000	3750	3075	4000	3670	3400	4000	3690
	3675	4000	3670	3440	4000	3730	3675	4000	3670	3380	3990	3670
3-traps Vrije hefhoogte	4415	4000	3670	3430	4000	3720	4415	3970	3630	3350	3950	3640
	4950	3880	3560	3310	3880	3600	4950	3830	3510	3230	3820	3520
	5250	3800	3490	3240	3810	3520	5250	3750	3430	3160	3740	3440
	5550	3730	3420	3170	3740	3450	5550	3670	3360	3090	3660	3370
	6000	3600	3290	3050	3620	3330	6000	3530	3230	2980	3530	3250

### H4.5FT5-H5.5FT6 – capaciteitsschema in kg

	Maximale vorkhoogte (mm)	Radiaal luchtbanden										
		Zonder sideshift					Maximale vorkhoogte (mm)	Met integrale sideshift				
		H4.5FT5		H4.5FT6				H4.5FT5		H4.5FT6		
		500 LC	600 LC	700 LC	600 LC	700 LC		500 LC	600 LC	700 LC	600 LC	700 LC
2-traps Beperkt Vrije heffing	2800	4500	4000	3890	4500	4340	2800	4440	4000	3770	4500	4210
	3400	4500	4000	3870	4500	4330	3400	4420	4000	3750	4500	4200
	4000	4500	4000	3860	4500	4310	4000	4410	4000	3740	4500	4180
	4700	4380	3900	3730	4390	4180	4700	4260	3890	3610	4390	4060
	5300	4230	3760	3580	4250	4030	5300	4080	3750	3460	4220	3900
	5900	4040	3620	3420	4100	3860	5900	3900	3580	3310	4030	3730
2-traps Vrije hefhoogte	2825	4500	4000	3860	4500	4310	2825	4410	4000	3740	4500	4180
	3425	4500	4000	3840	4500	4290	3425	4390	4000	3720	4500	4170
3-traps Vrije hefhoogte	4145	4500	4000	3820	4500	4270	4145	4370	4000	3700		

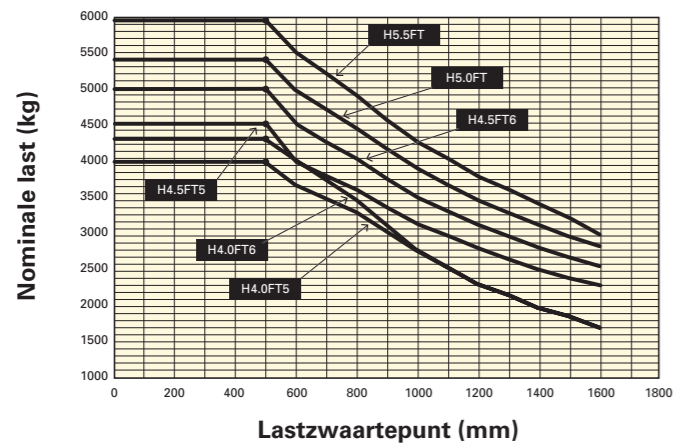


## TRUCK AFMETINGEN

Afmetingen (mm)	H4.0FT5	H4.0FT6	H4.5FT5	H4.5FT6	H5.0FT	H5.5FT
f	37 %	275 %	33 %	32 %	32 %	28 %
g	28°	28°	28°	30°	30°	30°
k	441	441	441	484	484	484
n	1062	1062	1062	1062	1062	1062

## NOMINAAL VERMOGEN

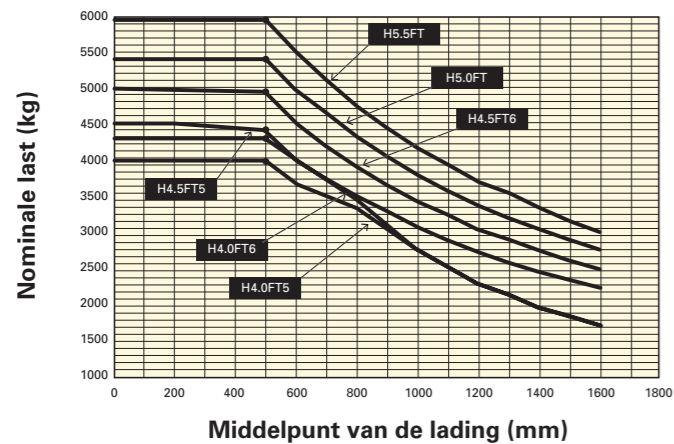
### MET STANDAARDVORKENBORD



Middelpunt van de lading – afstand vanaf voorzijde vorken tot zwaartepunt van de lading.

Nominale belasting – gebaseerd op verticale masten tot 3050 mm (H4.0FT) en 4000 mm (H4.5-5.5FT).

### MET SIDESHIFT-VORKENBORD



Middelpunt van de lading – afstand vanaf voorzijde vorken tot zwaartepunt van de lading.

Nominale belasting – gebaseerd op verticale masten tot 3050 mm (H4.0FT) en 4000 mm (H4.5-5.5FT).

Specificatiegegevens gebaseerd op 3050 mm (H4.0FT5 – H4.0FT6), 2800 mm (H4.5FT5 – H5.5FT) 2-traps mast met beperkte vrije lift, standaardbord, lastbeschermerk, 1000 mm (H4.0FT5)/1200 mm (H4.0FT6 – H5.5FT) vorken en aangedreven en sturende volrubberbanden.

### OPMERKING:

Specificaties worden beïnvloed door de uitvoering en de staat van de heftruck alsmede van de grondoppervlaktecondities. Als deze specificaties kritiek zijn, dan moet u de voorgestelde toepassing met uw dealer bespreken.

- † Bovenkant vorken
- ◆ Tel 32 mm bij met lastbeschermerk
- Volledig geveerde stoel in ingedrukte stand
- \* Standaard/breed/dubbel
- Zonder lastbeschermerk, tel 32 mm bij met lastbeschermerk
- ◆ De gangpadbreedte (regels 4.34 en 4.34.1 en 4.34.2) is gebaseerd op de VDI-normberekening zoals in de afbeelding aangegeven. De British Industrial Truck Association beveelt aan om voor de totale speling (maat a) 100 mm meer aan te houden, voor extra manoeuvreerruimte aan de achterzijde van de truck

■ bij 1,6 km/u

† bij 4,8 km/u. De cijfers voor prestatie op een helling worden vermeld ten opzichte van het trekvermogen, maar ze zijn niet bedoeld om het gebruik van de heftruck op de vermelde hellingen te bevorderen. Volg de instructies in de bedieningshandleiding voor het gebruik van de heftruck op hellingen.

⊥ tot 15 m (per VDI 2198 december 2012)

⊥ Variabel

● Met en zonder cabine.

\* Als de modus ECO-eLo is ingeschakeld, worden de geluidsniveaus maximaal 3 dB (A) verlaagd.

◇ LPAZ, gemeten volgens de testcycli en gebaseerd op de meetwaarden zoals vastgelegd in EN12053

◆ LWAZ, gemeten volgens de testcycli en gebaseerd op de meetwaarden zoals vastgelegd in EN12053

### MASTABELLEN:

▽ Zonder lastbeschermerk

◆ Met lastbeschermerk

● Brede banden of dubbelluchtbanden vereist

\* Dubbelluchtbanden vereist

### TABEL AANDRIJFIJN:

● De waarden voor de nominale capaciteit in ampère-uur (Ah) van de accu zijn schattingen.

### OPMERKING

Wees voorzichtig wanneer u met opgeheven ladingen werkt. Als het vorkenbord en/of de lading omhoog staat, is de heftruck minder stabiel. Het is van belang de kanteling van de mast in beide richtingen bij opgeheven lading tot een minimum te beperken.

De bestuurder dient hiervoor opgeleid te zijn en de instructies in de bedieningshandleiding strikt op te volgen.

Alle waarden zijn nominale waarden en zijn onderhevig aan toleranties. Neem voor meer informatie contact op met de fabrikant.

Hyster behoudt zich het recht voor de producten zonder enige vorm van kennisgeving te wijzigen.

Let op: afgebeelde heftrucks kunnen optionele apparatuur bevatten. De waarden kunnen variëren met alternatieve configuraties.

### CE Veiligheid:

Deze truck voldoet aan de huidige CE-eisen.

## AANDRIJFIJNEN

1.3	Aandrijving: elektrisch (batterij of stroomnet), diesel, benzine, LPG	
VERBRANDINGS MOTOR	7.1 Fabrikant/type motor	
	7.2 Energieverbruik volgens ISO 1585	kW
	7.3 Nominale toerental	min-1
	7.3.1 Koppel bij 1/min	Nm/min-1
	7.4 Aantal cilinders/cilinderinhoud	(-)/cm <sup>3</sup>
	7.10 Accuspanning/nominale capaciteit	(V)/(Ah)

AANDRIJFMECHANISME	8.1 Soort aandrijfteenheid
	8.2 Fabrikant/type
	8.6 Wiel aandrijving/aandrijf as fabrikant/type
	8.11 Bedrijfsrem
8.12 Parkeerrem	

LPG SWB	LPG LWB
Kubota WG3800	Kubota WG3800
54,9	64
1800	2200
300/1000	300/1000
4/3769	4/3769
12/105	12/105

Hydrodynamisch	Hydrodynamisch
NMHG/elektronisch	NMHG/elektronisch
Dana of NMHG/WBA	Dana of NMHG/WBA
Hydraulisch	Hydraulisch
Multi-schijfrem	Multi-schijfrem

## PRODUCTVERPAKKINGEN

De serie Hyster Fortens™ is ontworpen voor de vereisten van talloze toepassingen en bedrijfsdoelstellingen waar de klant om vraagt. De serie H4.0-5.5FT is verkrijgbaar in verschillende uitvoeringen met meerdere aandrijfcombinaties, die aan de operationele vereisten kunnen worden aangepast. Elke configuratie biedt een verbeterde efficiëntie, geavanceerde betrouwbaarheid, lagere gebruikskosten en eenvoudig servicegemak.

Model/bundel	H4.0FT55			H4.0FT6		
LPG	Motor	Transmissie	Remmen	Motor	Transmissie	Remmen
Fortens Advance	Kubota 3.8L	DuraMatch™ 1 versnelling	Standaard natte remmen	Kubota 3.8L	DuraMatch™ 1 versnelling	Standaard natte remmen
Fortens Advance	Kubota 3.8L	DuraMatch™ 1 versnelling	Premium natte remmen	Kubota 3.8L	DuraMatch™ 1 versnelling	Premium natte remmen
Fortens Advance	Kubota 3.8L	DuraMatch™ 2 versnellingen	Standaard natte remmen	Kubota 3.8L	DuraMatch™ 2 versnellingen	Standaard natte remmen
Fortens Advance	Kubota 3.8L	DuraMatch™ 2 versnellingen	Premium natte remmen	Kubota 3.8L	DuraMatch™ 2 versnellingen	Premium natte remmen
Fortens Advance+	Kubota 3.8L	DuraMatch™ 2 versnellingen	Premium natte remmen	Kubota 3.8L	DuraMatch™ 2 versnellingen	Premium natte remmen

Model/bundel	H4.5FT55			H4.5FT6		
LPG	Motor	Transmissie	Remmen	Motor	Transmissie	Remmen
Fortens Advance	Kubota 3.8L	DuraMatch™ 1 versnelling	Standaard natte remmen	-	-	-
Fortens Advance	Kubota 3.8L	DuraMatch™ 1 versnelling	Premium natte remmen	Kubota 3.8L	DuraMatch™ 1 versnelling	Premium natte remmen
Fortens Advance	Kubota 3.8L	DuraMatch™ 2 versnellingen	Standaard natte remmen	-	-	-
Fortens Advance	Kubota 3.8L	DuraMatch™ 2 versnellingen	Premium natte remmen	Kubota 3.8L	DuraMatch™ 2 versnellingen	Premium natte remmen
Fortens Advance+	Kubota 3.8L	DuraMatch™ 2 versnellingen	Premium natte remmen	Kubota 3.8L	DuraMatch™ 2 versnellingen	Premium natte remmen

Model/bundel	H5.0FT			H5.5FT		
LPG	Motor	Transmissie	Remmen	Motor	Transmissie	Remmen
Fortens Advance	Kubota 3.8L	DuraMatch™ 1 versnelling	Premium natte remmen	Kubota 3.8L	DuraMatch™ 1 versnelling	Premium natte remmen
Fortens Advance	Kubota 3.8L	DuraMatch™ 2 versnellingen	Premium natte remmen	Kubota 3.8L	DuraMatch™ 2 versnellingen	Premium natte remmen
Fortens Advance+	Kubota 3.8L	DuraMatch™ 2 versnellingen	Premium natte remmen	Kubota 3.8L	DuraMatch™ 2 versnellingen	Premium natte remmen

Raadpleeg de prijslijst voor de volledige optie configuraties.



## PRODUCTKENMERKEN

### H4.0-5.5FT LPG

De heftrucks uit deze serie zijn verkrijgbaar in twee configuraties.

De Fortens Advance-heftruck biedt uitstekende prestaties voor toepassingen, geoptimaliseerd voor de laagste bedrijfskosten per uur.

De Fortens Advance+ heftruck biedt maximale prestaties voor middelzware tot zware toepassingen met geavanceerde functies en het beste vermogen in de sector.

### DE SERIE MET KUBOTA 3800-MOTOR

De modellen Fortens Advance en Fortens Advance+ zijn voorzien van de elektronische geregelde Kubota WG3800 LPG-motor van 55/64 kW.

De LPG-motor (WG 3800) is afgeleid van de dieselluitvoering en heeft veel operationele kenmerken van de diesel overgenomen, waardoor hij ideaal is voor gebruik in vorkheftrucks (veel koppel bij laag toerental, laag max. nominaal toerental, laag geluidsniveau en zwaar uitgevoerde robuuste constructie).

Het maximale motorvermogen is afhankelijk van de serie trucks en het middelpunt van de lading:

Truck	Motorvermogen	Type brandstof
H4.0FT5/6 – H4.5FT5	55 kW bij 2200 tpm	LPG
H4.5FT6 – H5.5FT6	64 kW bij 2200 tpm	LPG

Veel modellen van Hyster zijn voorzien van de stand ECO-eLo (brandstofefficiëntie). Bij uitvoeringen met LPG-motor wordt dit bereikt door het volledige motortoerental mogelijk te maken bij lagere koppelwaarden en een optimale reactie van de gasklep, zodat de truck zo zuinig mogelijk werkt. Dit leidt tot een verlaging van het brandstofverbruik van maximaal 5 %\*, maar het heeft een beperkt effect op de algemene productiviteit van de truck in de operationele omgeving. De stand ECO-eLo zorgt ook voor een verlaging van de geluidsniveaus van maximaal 3 dB (A). Als er een sneller werkritme of een hogere productiviteit nodig is, kan de truck gemakkelijk via het display op het dashboard in de stand HiP (hoge prestaties) worden gezet; de toegang is beveiligd met een uniek klantenwachtwoord.

De lastdetecterende hydraulica (LSH) is standaard op trucks met **TouchPoint™**-minihendels en levert een hogere operationele efficiëntie, met een verlaging van 15 % in het brandstofverbruik tijdens de VDI-cyclus, zonder dat de productiviteit afneemt\*. De zuigerpomp met variabel debiet past de stroomsnelheid van de olie continu aan de hefsnelheid en vraagt van de werkcyclus aan.

De motor levert dus alleen vermogen aan de hydraulische pompen als dat nodig is, zodat er meer vermogen overblijft voor het rijden.

Hierdoor reageert de motor sneller en neemt het acceleratievermogen toe, waardoor de productiviteit stijgt en het brandstofverbruik daalt en dus de totale bedrijfskosten afnemen.

### TRANSMISSIE

De modellen **Fortens Advance** en **Fortens Advance+** zijn voorzien van de elektronische geregelde **DuraMatch™**-transmissie, met een en twee versnellingen, met:

■ **Auto Deceleration System (ADS)** vermindert automatisch de trucksnelheid wanneer het gaspedaal wordt losgelaten en brengt de heftruck uiteindelijk volledig tot stilstand, wat de levensduur van de remmen aanzienlijk helpt te verlengen. Bovendien helpt deze functie de bestuurder bij het positioneren van de heftruck voor een lading. Er zijn 10 ADS-instellingen, die door een servicetechnicus kunnen worden geprogrammeerd via het dash display. Deze zorgen voor verschillende remeigenschappen, van zeer geleidelijk tot abrupt, om aan te sluiten op de behoeften van de applicatie.

■ **Gecontroleerd rijrichtingsomkeersysteem;** de **Pacesetter VSM™** regelt de transmissie zodat veranderingen van rijrichting soepel verlopen. VSM verlaagt het motortoerental om de motor langzamer te laten lopen, initieert ADS om de heftruck tot stilstand te brengen, verandert automatisch de richting van de transmissie en verhoogt het motortoerental om de trucksnelheid te verhogen. Het systeem elimineert zo goed als wielspin en voorkomt schokken op de transmissie, waardoor de levensduur van de banden aanzienlijk wordt verlengd. Evenals ADS kan dit systeem door een servicetechnicus worden geprogrammeerd via het dash display, met instellingen van 1 tot en met 10, om aan te sluiten op de behoeften van de applicatie.

■ **Gecontroleerd terugrollen op hellingen;** de transmissie regelt de mate van terugrollen op een helling als de rem- en gaspedalen worden losgelaten, wat zorgt voor een uitstekende controle op hellingen en verbeterde productiviteit van de bestuurder.

## PRODUCTKENMERKEN (2)

Deze transmissies hebben naast bovenstaande kenmerken de volgende functies:

■ **De eerste versnelling zorgt voor extra trekkracht** op hellingen

■ **De tweede versnelling geeft een maximale motorefficiëntie** in toepassingen waarbij langere afstanden worden afgelegd.

DuraMatch™-transmissies zijn leverbaar met **Auto-speed Hydraulics**, een systeem dat automatisch het motortoerental verhoogt bij activering van de hydraulica, waardoor de kruipfunctie niet hoeft te worden gebruikt bij het opheffen van de lading.

De transmissies zijn compatibel met de combi-radiator en een superieur contragewicht tunneldesign gecombineerd met een “pusher” type ventilator, voor de best mogelijke koeling.

De modellen van de serie Fortens H4.0-5.5FT zijn voorzien van natte remmen, die zorgen voor minder onderhouds- en reparatietijd en -kosten, wat leidt tot meer betrouwbaarheid en een langere inzetduur van de heftruck. De standaard natte remmen hebben een autonome werking met eigen olievoorziening, terwijl de as van de eersteklas natte remmen een extra olievoorziening heeft via de combikoeler.

De as van de natte remmen moet worden ingezet bij meerdere ploegendiensten of als de remmen constant worden gebruikt. De standaard as met natte remmen is niet verkrijgbaar voor modellen met een lange wielbasis. De natte remmen zijn ideaal voor toepassingen in natte, vuile en corrosieve omgevingen en zorgen voor consistente remprestaties onder alle operationele omstandigheden gedurende de levensduur van de truck.

Alle aandrijflijnen worden aangestuurd, beschermd en beheerd door **de Pacesetter VSM™**, een industriële computer in het voertuig met CANbus-communicatienetwerk. Het systeem maakt het mogelijk om de prestaties van de truck aan te passen en te optimaliseren en bovendien om de belangrijkste functies te controleren. Het maakt een snelle, eenvoudige diagnose mogelijk waardoor er minder reparatietijd nodig is en onderdelen niet onnodig hoeven te worden vervangen.

Vlekkeloos werkende hydraulische systemen met lekvrije O-ringafdichtingen vergroten de betrouwbaarheid door de kans op lekkages te verkleinen. Niet-mechanische Hall-Effect-sensors en schakelaars ontworpen om net zo lang mee te gaan als de truck.

Het bestuurderscompartiment is voorzien van een toonaangevende **ergonomie** voor maximaal rijcomfort en productiviteit.

■ **De bestuurdersruimte** is geoptimaliseerd, dankzij de nieuwe bestuurdersbeschermpak die voor meer dan voldoende vloerruimte zorgt.

■ **Er zijn diverse cabines** met verwarming en optionele airconditioning beschikbaar, inclusief een verlaagde cabine voor gebruik in containers etc.

■ **Het gebruiksvriendelijke 3-punts instapontwerp** van het bestuurderscompartiment heeft een open trede met antislip en een hoogte van slechts 42,5 cm.

■ **De volledig geveerde stoel** vormt samen met de geïsoleerde aandrijflijn de beste bescherming tegen lichaamstrillingen onder 0,6 m/s<sup>2</sup>, zodat de bestuurder tijdens zijn dienst comfortabel kan werken en de blootstelling aan trillingen wordt geminimaliseerd.

■ **De armsteun met minihendels** heeft een voorgevormd ontwerp en is naast de hydraulische functies voorzien van een claxon schakelaar en een rijrichtingsschakelaar, zodat alle belangrijke truckfuncties continu binnen handbereik zijn.

■ **De handgreep aan de achterzijde** met claxonknop maakt achteruit rijden gemakkelijker.

■ **Een oneindig verstelbare stuurkolom**, een stuurwiel van 30 cm met stuurknop.

De Hyster Fortens-heftruck is de snelste en eenvoudigste truck in **onderhoud**:

■ **Complete servicetoegang van schutbord tot tegengewicht** en een vereenvoudigde plaatsing van de bedrading en hydraulica voor betere toegang tot de onderdelen, waardoor de onderhoudstijd korter wordt voor ongeplande reparatiewerkzaamheden en regelmatig onderhoud.

■ **Snelle, kleurgecodeerde dagelijkse controles en diagnostische systemen** kunnen via het display op het dashboard worden beheerd.

■ **Een verversingsinterval van de motorkoelvloeistof, motorolie en hydraulische olie** van 4000 uur, hydraulica, koelvloeistof van 2000 uur en motorolie van 500 uur dragen bij aan de kortere stilstandtijd.

(\* Hyster testcyclus voor de productiviteit. De functies lastafhankelijke hydraulica en ECO-eLo zijn beschikbaar op trucks met **TouchPoint™**-minihendels en **DuraMatch™**-transmissies).



# STERKE PARTNERS. STERKE TRUCKS.™

## VOOR VEELEISENDE WERKZAAMHEDEN, OVERAL.

Hyster levert een complete lijn magazijntrucks, verbrandingsmotorische- en elektrische vorkheftrucks, container-handlers en reachstackers. Hyster is meer dan alleen een leverancier van vorkheftrucks.

Ons doel is om een totaalleverancier voor onze klanten te zijn die in staat is om aan alle aspecten bij materials handling te voldoen: U kunt bij Hyster terecht voor professioneel advies over het beheer van uw machinepark, professionele serviceondersteuning of betrouwbare levering van onderdelen.

Ons netwerk van uiterst bekwame dealers biedt professionele, plaatselijke ondersteuning. Onze dealers kunnen rendabele financieringspakketten bieden en u informeren over effectief beheerde onderhoudsprogramma's zodat u waar voor uw geld krijgt. Wij houden ons bezig met uw behoeften op het gebied van materials handling, zodat u zich op uw bedrijf kunt richten en er een succes van kunt maken, zowel nu als in de toekomst.



### HYSTER EUROPE

Centennial House, Frimley Business Park, Frimley, Surrey, GU16 7SG, Engeland.

Tel: +44 (0) 1276 538500



[www.hyster.eu](http://www.hyster.eu)



[infoeurope@hyster.com](mailto:infoeurope@hyster.com)



[/HysterEurope](https://www.facebook.com/HysterEurope)




[@HysterEurope](https://twitter.com/HysterEurope)




[/HysterEurope](https://www.youtube.com/HysterEurope)

HYSTER-YALE UK LIMITED handelend als Hyster Europe. Geregistreerd adres: Centennial House, Building 4.5, Frimley Business Park, Frimley, Surrey GU16 7SG, Verenigd Koninkrijk.

Geregistreerd in Engeland en Wales. Bedrijfsregistratienummer: 02636775

HYSTER,  en FORTENS zijn geregistreerde handelsmerken in de Europese Unie en in bepaalde andere rechtsgebieden.

MONOTROL® is een geregistreerde handelsmerk en DURAMATCH en  zijn handelsmerken in de Verenigde Staten en in bepaalde andere rechtsgebieden.

Hyster behoudt zich het recht voor de producten zonder enige vorm van kennisgeving te wijzigen. Let op: afgebeelde heftrucks kunnen optionele apparatuur bevatten.